

# さわやかホーム山手町

## 共同生活援助(グループホーム)事業所

### 施設概要

#### ■運営法人

一般社団法人仙台さわやか福祉会

〒989-3128 仙台市青葉区愛子中央6-3-21

TEL 022-391-1420

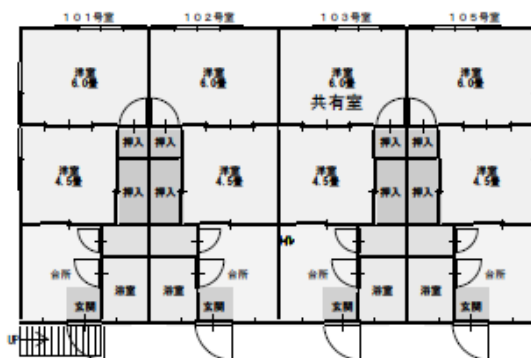
FAX 022-391-1421

Mail : [info@s-sawayakafukushi.com](mailto:info@s-sawayakafukushi.com)

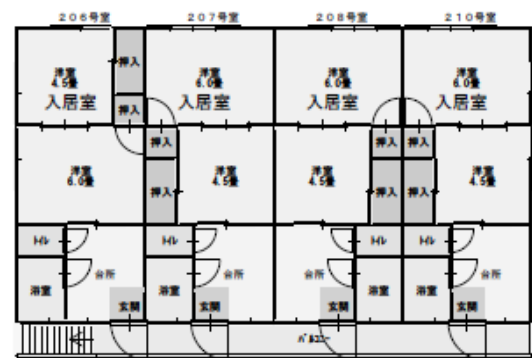
URL : <http://www.s-sawayakafukushi.com>

#### ■施設見取り図

1階 縮尺 1/150



2階 縮尺 1/150



## ■設備

- ・居室（4室） 全室個室（2Kアパート：206・207・208・210）  
6畳・4.5畳・キッチン・風呂・トイレ  
給湯・シャワー・エアコン・照明  
（消防設備）自動火災報知設備・消火器（各階）  
ガス漏れ報知器・防災カーテン・防災カーペット
- ・共有室兼食堂（1室：103）  
6畳・4.5畳・キッチン・風呂・トイレ  
給湯・シャワー・エアコン・照明  
冷蔵庫・洗濯機・コタツ（座卓テーブル）・テレビ・パソコン・  
炊飯器・電子レンジ・食器棚・各種調理器具・食器等  
（消防設備）自動火災報知設備・消火器（各階）  
ガス漏れ報知器・防災カーテン・防災カーペット

※当事業所では、厚生労働省の定める指定基準を遵守し、  
以上の施設・設備を設置しています。

## ■利用期限

特に期限はありません

## ■費用

共同生活援助に要する費用の1割の自己負担（減免制度があります）  
入居時費用等：敷金（1か月分）：37,000円（喫煙する場合は2か月分）  
借家人賠償責任保険（1年分）：男性2,760円、女性3,210円  
家賃・食費・光熱水費・日用品費などの利用料の負担があります。

## ■利用料（月額）

- ・家賃 37,000円（管理費・共有室分含む）  
（1万円の補助があり、実質27,000円の負担となります）
- ・食費 22,000円
- ・光熱水費 5,000円
- ・日用品費等 5,000円

## サービス内容

### ■食事

朝食、夕食（日曜日・年末年始休暇は除く）

### ■スタッフ構成

サービス管理責任者 1名  
支援員 1名  
生活支援員 1名（非常勤）